

# **Gelebte Kirche ohne Gebäude – Aufbruch in unbekanntes Terrain**

Klimaschutz und Kirchenentwicklung - Strategien im Umgang mit kirchlichen Gebäuden

27.11.2024 | Jens Stangenberg | [jensstangenberg.de](http://jensstangenberg.de) || Zellgemeinde Bremen | [zellten.de](http://zellten.de)



**Kirche ist kein Haus.**





## Lebendige Steine

1.Petr.2,5: „Und auch ihr als **lebendige** Steine erbaut euch zum geistlichen Hause und zur heiligen Priesterschaft, zu opfern geistliche Opfer, die Gott wohlgefällig sind durch Jesus Christus.“

1.Kor.3,16: „Wisst ihr nicht, dass **ihr** Gottes Tempel seid und der Geist Gottes **in euch** wohnt?“



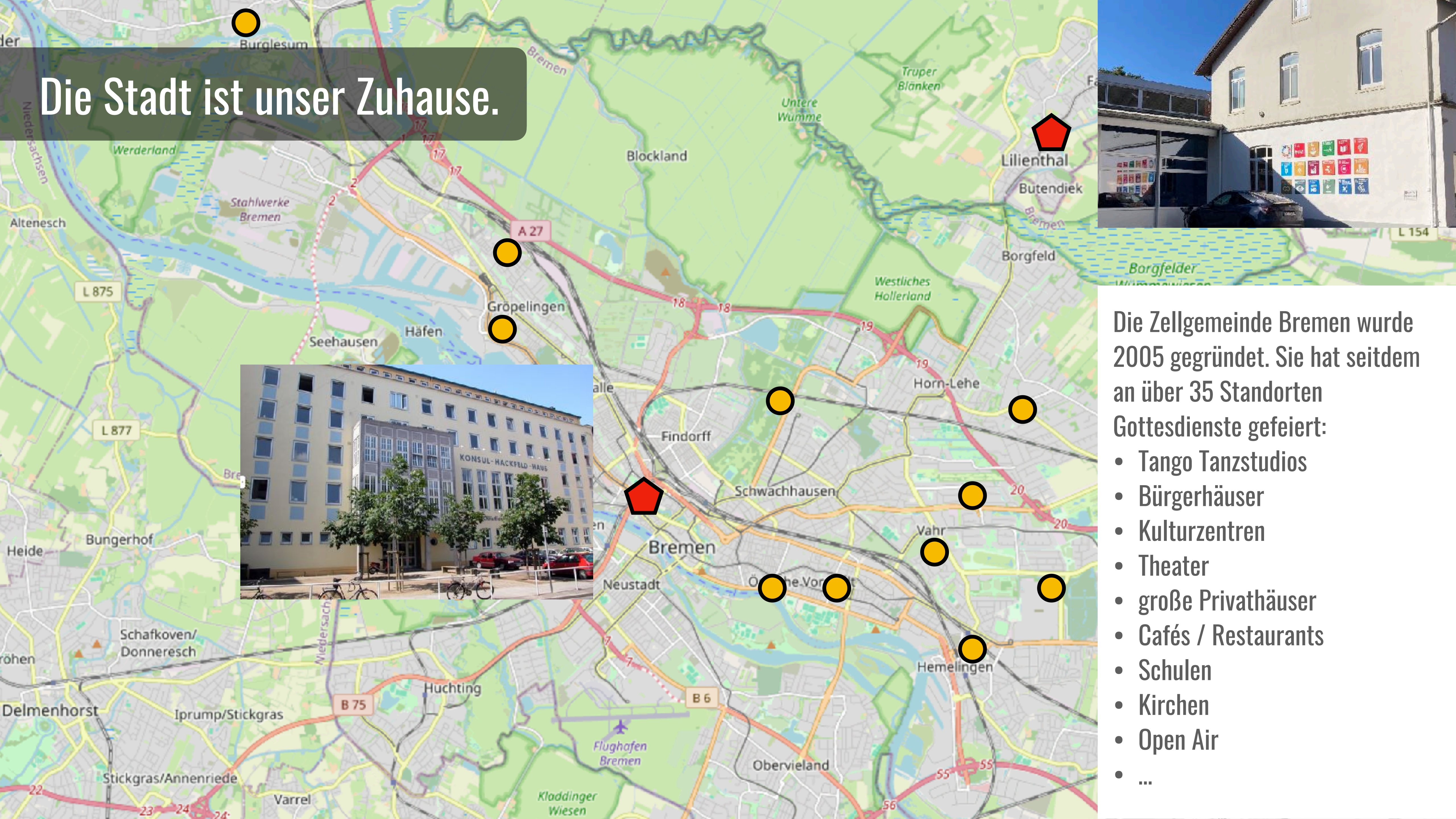
# Gemeinde...

- ☒ besteht aus Menschen,
- ☒ die miteinander
- ☒ unter der Leitung des Geistes
- ☒ unterwegs sind,
- ☒ um in der Kraft Jesu
- ☒ andere zu segnen
- ☒ und Frucht hervorzubringen.





# Die Stadt ist unser Zuhause.



Die Zellgemeinde Bremen wurde 2005 gegründet. Sie hat seitdem an über 35 Standorten Gottesdienste gefeiert:

- Tango Tanzstudios
- Bürgerhäuser
- Kulturzentren
- Theater
- große Privathäuser
- Cafés / Restaurants
- Schulen
- Kirchen
- Open Air
- ...



### Logistische Herausforderung:

- Auf- und Abbau-Teams
- Mobile Audio-Technik
- Material für Kindergruppen
- seit Corona: Video-Technik





Wer erschuf das Universum  
Wer das Leben in der Welt?  
Wer gab Sonne, Mond und Sternen  
Ihren Platz am Himmelszelt?





# Übung: „Mentale Subtraktion“ (Schreibgespräch)





# Übung: „Mentale Subtraktion“ (Schreibgespräch)





# Übung: „Mentale Subtraktion“ (Schreibgespräch)





# Übung: „Mentale Subtraktion“ (Schreibgespräch)





# Übung: „Mentale Subtraktion“ (Schreibgespräch)



Und  
nun  
?





# Übung: „Mentale Subtraktion“ (Schreibgespräch)

Wie können Christ:innen ihren Glauben leben, wenn sie

- kein Kirchengebäude
- keine:n Amtsträger:in
- keine übermäßigen Finanzen
- keine vorgefertigte Liturgie zur Verfügung haben?



Und  
nun  
?





**Kirche als Weg und als Zeit.**

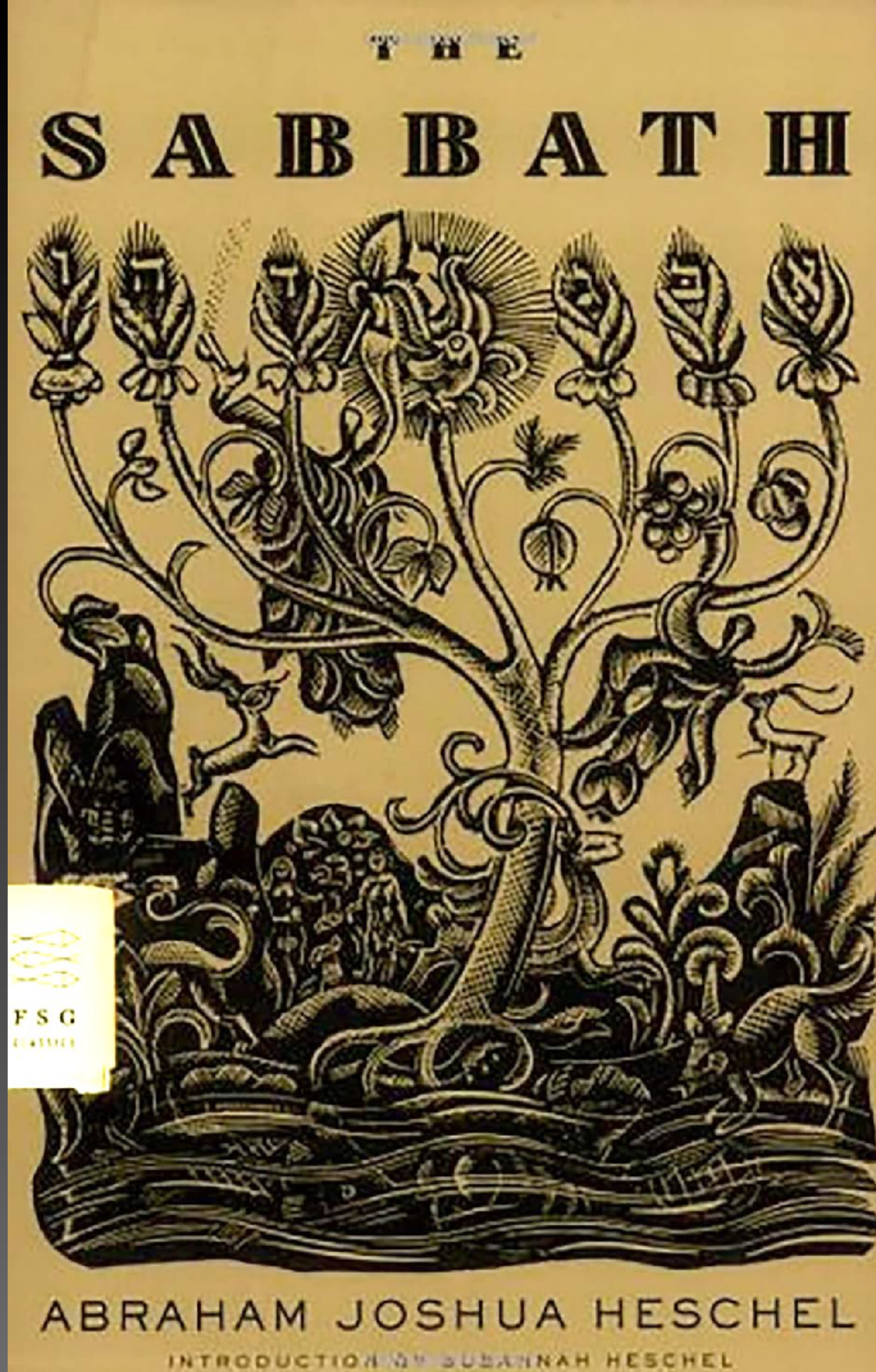




# Kirche als Gemeinschaft auf dem Weg

Christliche Gemeinschaften erneut  
zeitdynamisch denken lernen.





Abraham Joshua Heschel (1907 - 1972)  
Rabbiner, Schriftgelehrter, Religionsphilosoph

*„Der Sabbat als  
Kathedrale in der Zeit“*





## These: Kirche in Raum und Zeit:

„Das europäische Kirchenverständnis hat sich für viele Jahrhunderte strukturell vorrangig an der Kategorie des Raumes orientiert. Diese Art von Kirche befindet sich im Niedergang.

Um zukunftsfähig zu werden, wäre es sinnvoll, dass christliche Gemeinschaften erneut lernen, sich als ein relationales Geschehen in der Zeit zu verstehen.“





Joh.1,14 (ELB)

Und das Wort wurde Fleisch und wohnte  
(wörtl.: **zeltete**) unter uns, und wir haben  
seine Herrlichkeit angeschaut, eine  
Herrlichkeit als eines Einzigen vom  
Vater, voller Gnade und Wahrheit.

Ein (Wurf-)zelt als Bild für verlässliche  
und achtsame Beziehungsräume.

Die Aufgabe von Kirche besteht darin, in  
dieser Welt jesugemäße Schalom-Zelte  
aufzuspannen.



Christliche Gemeinschaften  
**sturmsicher und krisenfest**  
organisieren:

- 1) **Elementarer**  
in der Praxis
- 2) **Kompakter**  
in der Größe
- 3) **Elastischer**  
in der Form
- 4) **Alltagsintegrierter**  
im Wochenrhythmus
- 5) **Aktivierender**  
in der Beteiligung



[jensstangenberg.de](http://jensstangenberg.de)