

Der Zukunft zugewandt: die Umsetzung des landeskirchlichen Klimaschutzgesetzes im Rahmen des badischen Zukunftsprozesses „ekiba 2032“

CO₂ & Energie reduzieren

- Gebäude
- Mobilität
- Beschaffung

Gebäude- portfolio

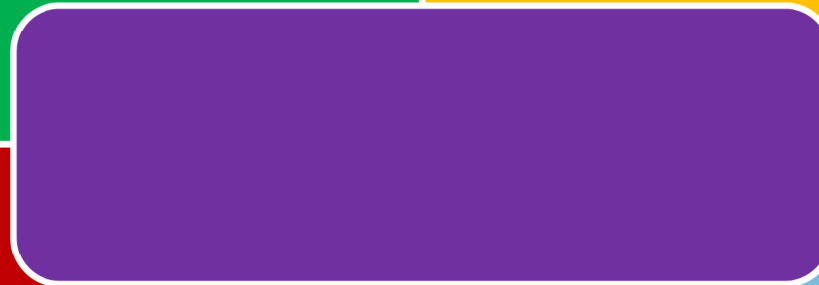
Wie gut sind
die 2.100
Gebäude in
Schuss?

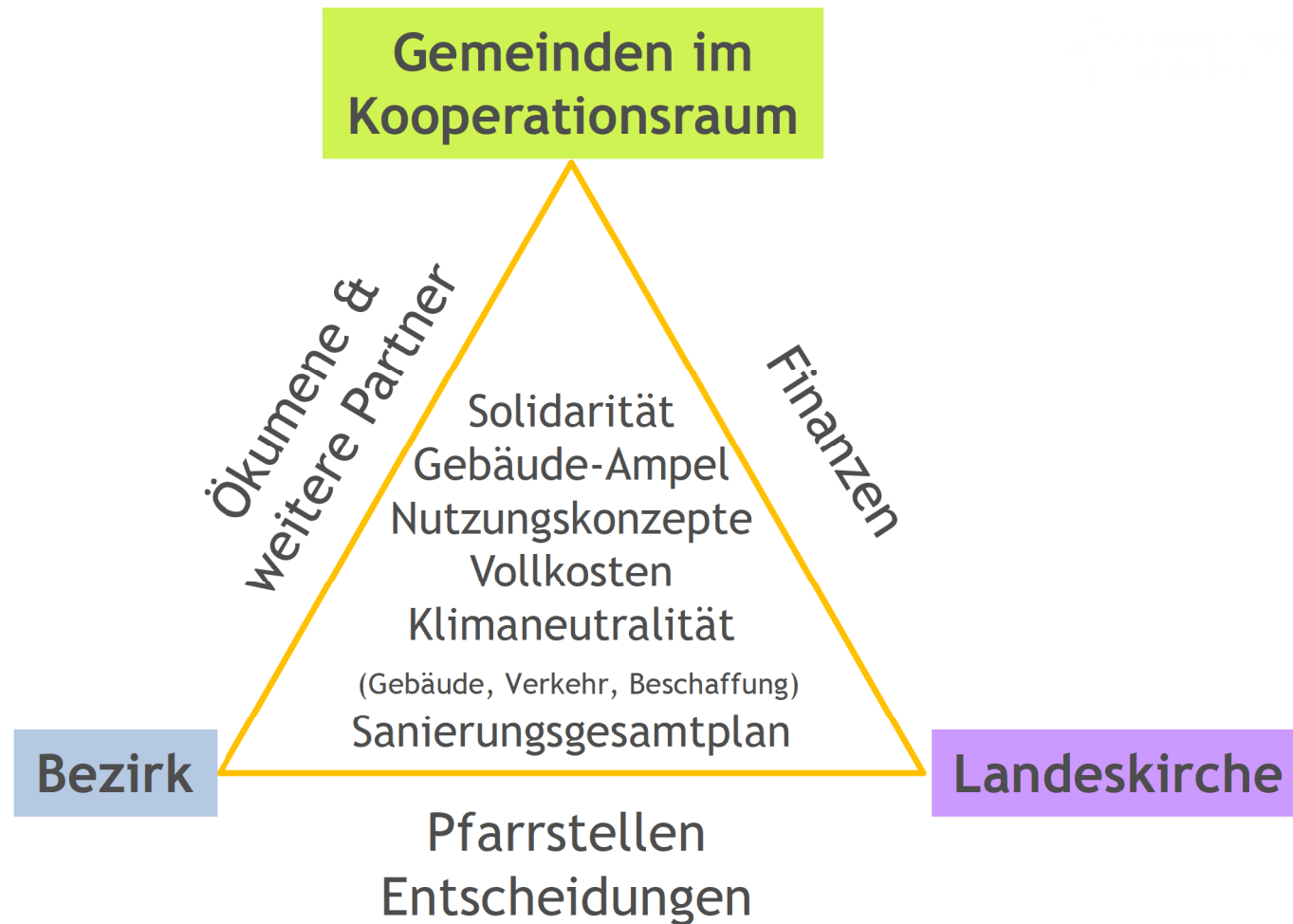
Personal- entwicklung

Welche Aufgaben
mit weniger
Personal?
(Verwaltung &
Pfarrstellen)

Finanzbudget 2024-2040

Was ist noch
finanzierbar?





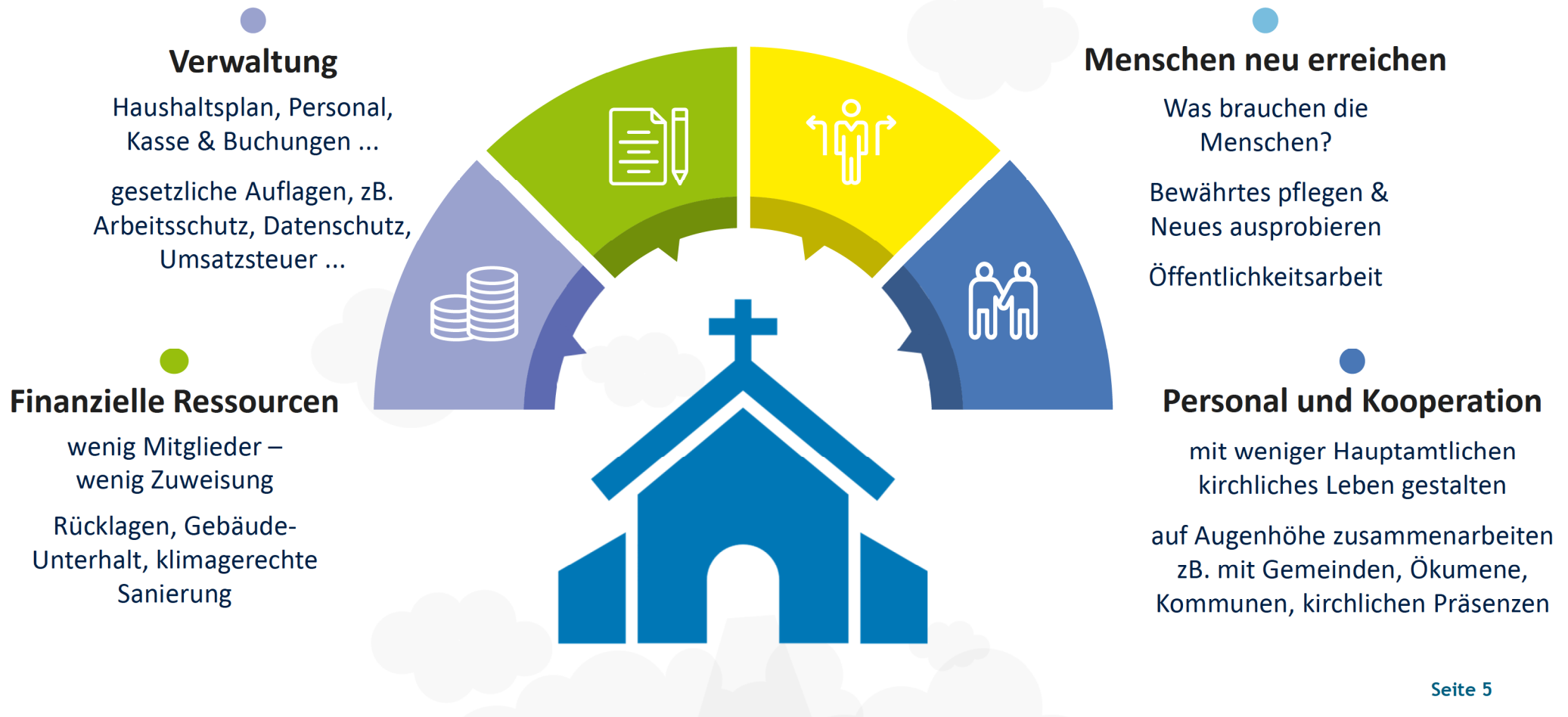
Strategieprozess - Vorgaben

Rahmensetzung durch die Landessynode



**Der Prozess entwickelt sich prozesshaft und agil:
Der Rahmen und die Ziele werden im Prozessverlauf weiterentwickelt und angepasst!**

Herausforderungen für unsere Kirche im Kooperationsraum



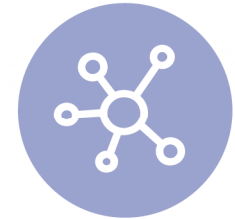
Stand Kooperationsraum

November 2024



Dienstgruppen

Arbeit im Team
Dienstpläne, Arbeitsteiligkeit



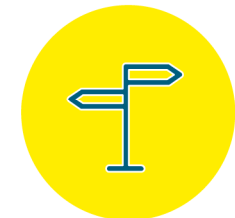
Netzwerk

Parochien – Präsenzen – Partner*innen
über Ortsgemeinden hinaus



Strukturen & Gremien

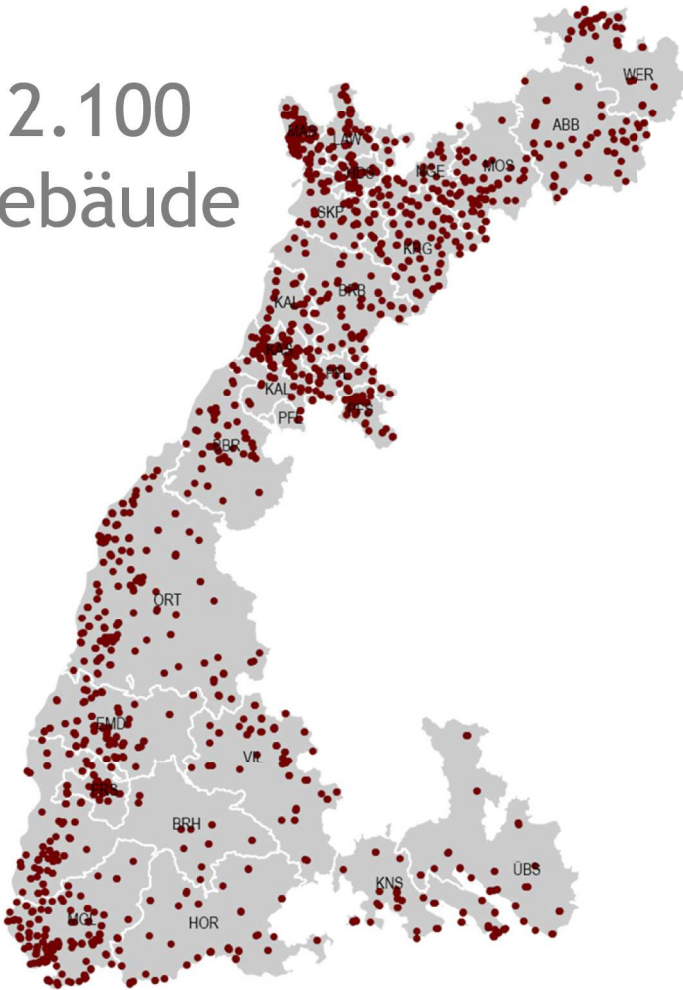
Neue Entscheidungswege
Rechtsformen



Zielkonflikte

Transformation –
Investition – Reduktion

~ 2.100
Gebäude



4,7 Mrd. € Gebäudewert...

sind mit ca. 130 Mio. €/Jahr gut zu erhalten.

Tatsächlich stehen 2024-40 ca. 1. Mrd. €
zur Verfügung (40-65 Mio. € /Jahr)

Welche Gebäude brauchen wir bei deutlich
weniger Mitgliedern?

→ Priorisieren unabdingbar

1 Milliarde € bis 2040 klingt nach sehr, sehr viel

Eine einfache Rechnung:

Rund 900 grüne Gebäude sanieren für im Durchschnitt rund 1,15 Mio. €

Allerdings:

- Bis 2040 bleiben die Baupreise nicht konstant -> Kaufkraftverluste
 - Es wird Geld in gelbe + rote Gebäude + in Kitas + Verwaltung gehen
 - Prognostizierte 1 Mrd. € ist abhängig v. d. Kirchensteuerentwicklung
- > wir sollten von max. 750.000 € je grünes Gebäude ausgehen

Das Allerwichtigste !!!

Das Bauen ab 2024 wird vollkommen
anders als das Bauen vor 2020

Unsere Energie und unser Geld
muss in unsere grünen Gebäude →
Sanierungsgesamtplan

Ertüchtigen unserer grünen Gebäude

Was wir voraussichtlich sehen werden bis 2040:

- Orientierung am **Bedarf** und an der **Nutzung!**
- **Einfachere Standards** als früher
- Fokus auf **Gebäudetechnik!**
- **KNUT** in Kirchen als Heizungserneuerung
- **Entscheidungsmatrix**: Anschluss an **Wärmenetze**, wenn nicht, bei erfolgreichem NT-ready-Check **Wärmepumpe**, ansonsten **Biomasse** als Wärmeträger
- **Photovoltaik** auf den Dächern mit der KSE-Energie

Nehmen wir die Herausforderung an!

Das Solardachprogramm



Bad Schönborn

KNUT



Eichtersheim

Energieberatung



Wolfenweiler

Das Klima-Schritt-Programm

Was wir fördern...

- Energieberatung
- Gebäudemonitoring und Raumklima-Steuerung
- Grüner Gockel und Energiemission
- Smarte Mobilität
- Artenvielfalt
- Nutzersensibilisierung & Bildungsangebote
- Innovative Ideen

Digitale Infoabende

21.11.24 und 17.12.24, regelmäßig ab 2025
Infos und Anmeldung



[Link: Fördermittel](#) [Link: Fortbildungen / Termine](#)

Danke!

Haben Sie noch Fragen?

bue@ekiba.de
0721/9175 831
www.ekiba.de/umwelt
[Bauen und Energie](#)

Strategieprozess ekiba2032
Daniel Völker 0721/9175 383
strategieprozess@ekiba.de

#kirchedervielenideen
youtube.com/@ekibatv

Neues Bauen in 100 Folien:
<https://www.ekiba.de/media/download/variant/391335/neues-bauen-in-der-ekiba-ab-2024.pdf>



Markus Artur Fuchs