

# „Klimaschutz in der Vereinspraxis – ein Einblick“

**MAX CIOLEK**  
VORSITZENDER DES VEREINS KAOS E.V.  
KULTUR FÜR ALLE OSNABRÜCK





MUSIK  
THEATER  
KABARETT  
MUSEEN  
FÜHRUNGEN  
BEGEGNUNG  
FAMILIE  
KIND



KUNST  
LITERATUR  
MÄRCHEN  
TANZ  
VORTRÄGE  
WANDERUNGEN  
RADTOUREN



# Umweltfreundliche Karten im Vergleich

	Biologisch abbaubar	Recycling- fähig	Kompos- tierbar	Ent- flammbar	Personalisierung im Nachgang	Warum ökologisch?
 <b>Papier</b>	✓	✓	✓	✓	Bedingt personalisierbar: mit Spezialfarbband in Schwarz	Die Karte wird aus dickem doppelseitig beschichtetem Karton hergestellt. Karton ist <b>biologisch abbaubar und kompostierbar</b> . Er kann recycelt werden. Darüber hinaus kann das Material <b>FSC-zertifiziert</b> sein.
 <b>Graspapier</b>	✓	✓	✓	✓	Bedingt personalisierbar: mit Spezialfarbband in Schwarz	Graspapier ist ökologischer als reines Recyclingpapier und Papier aus Frischfasern. Aus diesem Grund ist es <b>biologisch abbaubar und kompostierbar</b> .
 <b>Holz</b>	✓	✓	✓	✓	Nur in der Produktion personalisierbar (außer lamierte Variante); mit Overlay auch TT-Perso möglich	Holzkarten werden aus Echtholz gewonnen. Das natürliche Material ist <b>biologisch abbaubar und kompostierbar</b> .
 <b>BIO PVC</b>	✓*	✓	✗	✗	Nach Druck personalisierbar in verschiedenen Farben (z.B. Silber, gold, schwarz, weiß etc.)	Spezialadditiv <b>beschleunigt den Abbau von Bio-PVC</b> in mikrobe-reicher Umgebung. Mikroben brechen mit ihrer Säure die Polymerkette auf, deren Bestandteile ihnen als Energiequelle und Nahrung dient.
 <b>PET-G</b>	✗	✓	✗	✓	Nach Druck personalisierbar in verschiedenen Farben (z.B. Silber, gold, schwarz, weiß etc.)	Enthält <b>keine toxischen Phthalate und Chlor</b> . Geeignet für spezielles Recycling und Wiederverwendung.
 <b>Recyceltes Plastik</b>	✗	✓	✗	✗	Nach Druck personalisierbar in verschiedenen Farben (z.B. Silber, gold, schwarz, weiß etc.)	<b>Rückgewonnenes PVC</b> , das nach Nutzung wieder vollständig recycelt werden kann (bis zu 8 Mal ohne Qualitätsverlust). Jedes Kilo ersetzt genau die gleiche Menge an PVC, die bereits auf dem Markt ist.

\* BIO PVC ist biologisch abbaubar gemäß der Spezifikationen des Folien-Lieferanten.

Quelle: allaboutcards.de

**GELD**

**RAUM**

**BÜRO**

**DRUCK**

**TECHNIK**



**MOBILITÄT**

**VERPFLEGUNG**

**KOMMUNIKATION**



# RAUM

GELD

BÜRO

DRUCK

TECHNIK



KULTUR IST FÜR ALLE DA!

MOBILITÄT

VERPFLEGUNG

KOMMUNIKATION

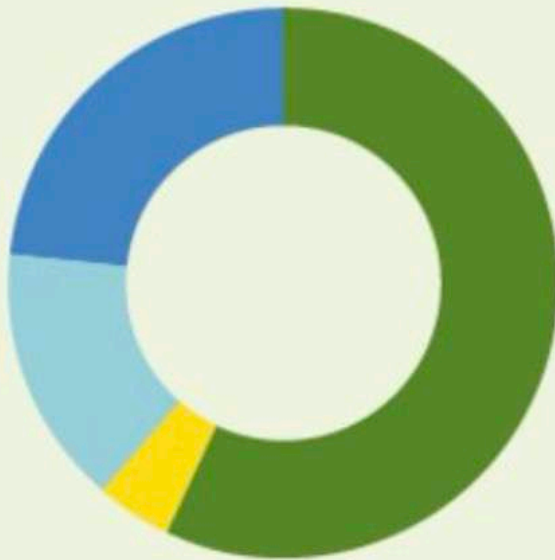
# ENERGIE

## **naturstrom** – Vorteile auf einen Blick

- 100 % deutscher Ökostrom aus Sonne, Wind und Wasser
- kontinuierlicher Ausbau eigener Öko-Energieanlagen in ganz Deutschland
- weltweites Engagement für die Energiewende und den Klimaschutz
- fairer Preis, keine Mindestvertragslaufzeit, ausgezeichneter Kundenservice



## Strommix in Ihrem Tarif: **naturstrom 2021**



### 100 % Ökostrom:

- 57,2 % Erneuerbare Energien: finanziert aus der EEG-Umlage
- 4,4 % Erneuerbare Energien: Solarstrom
- 15,2 % Erneuerbare Energien: Windkraft
- 23,2 % Erneuerbare Energien: Wasserkraft

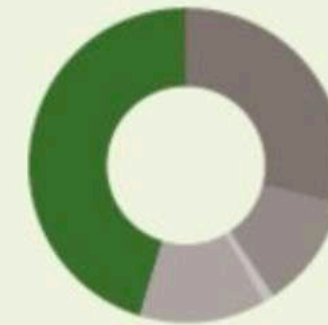
### Umweltauswirkungen:

0 g/kWh CO<sub>2</sub>-Emissionen  
0 mg/kWh radioaktiver Abfall

### Klimaneutral:

Unser Strom wird aus Öko-Energieanlagen geliefert und klimaneutral erzeugt. Die unvermeidbaren CO<sub>2</sub>-Emissionen aus der Vorkette (z.B. beim Bau von Öko-Energieanlagen) werden über Klimaschutzprojekte nach Gold Standard (VER) ausgeglichen.

## Deutscher Strommix 2021



- 28,9 % Kohle
- 11,8 % Erdgas
- 1,2 % sonstige fossile Energieträger
- 12,9 % Kernkraft
- 45,2 % Erneuerbare Energien

### Umweltauswirkungen:

350 g/kWh CO<sub>2</sub>-Emissionen  
0,03 mg/kWh radioaktiver Abfall

Quelle:

BDEW; Stand 12.08.2022



GELD

RAUM

BÜRO

DRUCK

TECHNIK



KULTUR IST FÜR ALLE DA!

MOBILITÄT

VERPFLEGUNG

KOMMUNIKATION



**memo**  
nachhaltig einkaufen





» Kopierpapier



» Ordnen & Archivieren



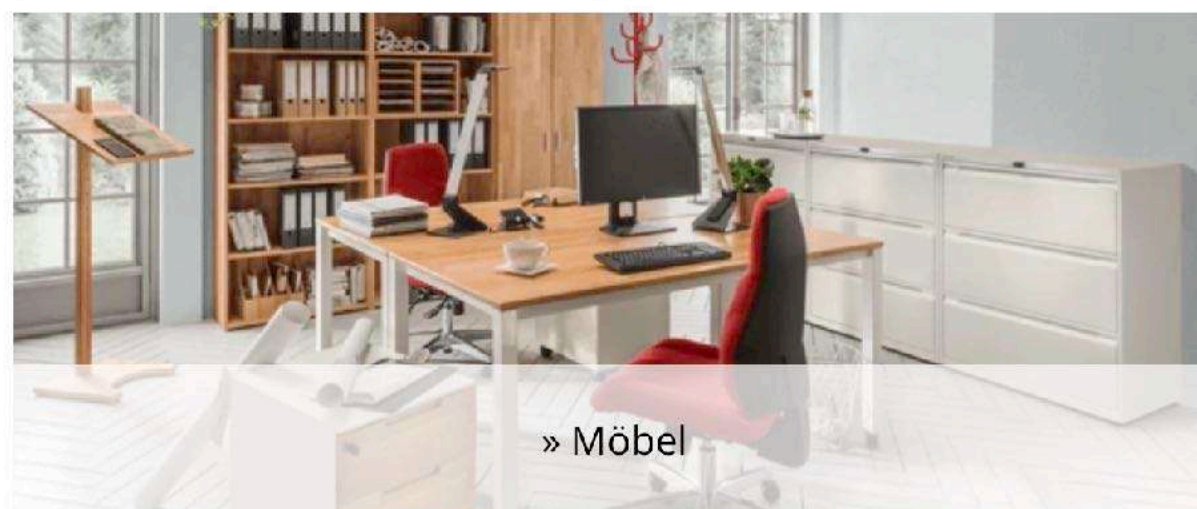
» Büromaterial



» Technik & Licht



» Reinigung & Hygiene



» Möbel



» Verpackung & Versand



» Tinte & Toner

# WIE WÄHLT MEMO PRODUKTE AUS?

Vor der Aufnahme in das Sortiment werden die Produkte ganzheitlich auf ihre **Umweltauswirkungen** bei **Herstellung, Gebrauch und Entsorgung** sowie auf ihre Gesundheitsverträglichkeit untersucht. Ausschlaggebend für die Aufnahme eines Produkts in unser Sortiment sind dabei folgende Faktoren:

- verwendete Materialien
- ressourcenschonende Herstellung
- sozialverträgliche Arbeitsbedingungen in der Produktion
- fairer Handel
- energieeffizienter Verbrauch
- sparsame und recyclingfähige Verpackung
- möglichst geringe oder gar keine gesundheitliche Belastung des Verbrauchers
- Recyclingfähigkeit bzw. die problemlose Rückführung in natürliche Kreisläufe
- Praxistauglichkeit
- Reparaturfähigkeit, Langlebigkeit und Qualität



GELD

RAUM

BÜRO

DRUCK

**TECHNIK**



KULTUR IST FÜR ALLE DA!

MOBILITÄT

VERPFLEGUNG

KOMMUNIKATION



# BÜROGERÄTE

- energieeffiziente Bürogeräte (Drucker, Monitore etc.)
- Kühlschrank mit A+ Label
- Energiesparlampen
- batteriebetriebene Geräte mit aufladbaren Akkus betreiben



GELD

RAUM

BÜRO

DRUCK

TECHNIK



KULTUR IST FÜR ALLE DA!

MOBILITÄT

**VERPFLEGUNG**

KOMMUNIKATION

# BÜROVERPFLEGUNG

- Fair gehandelter Biokaffee und -tee
- Regionale Bio-Lebensmittel
- umweltfreundliche Verpackung von Mitgebrachtem



RAUM

GELD

BÜRO

DRUCK

TECHNIK



KULTUR IST FÜR ALLE DA!

MOBILITÄT

VERPFLEGUNG

# KOMMUNIKATION

# GRÜNES WEBHOSTING BEI GREENSTA

- Atomstromfrei und umweltbewusst
- 100% echter Ökostrom von Green Planet Energy
- Auszeichnung mit dem Label „Atomstromfreier Server“
- Faire Preise – Verzicht auf Profitmaximierung
- Ökostrom Logo für Ihre Webseite verfügbar
- Konto bei der GLS Bank





Nextcloud



# INTERNETNUTZUNG

- nicht zuviele Tabs parallel geöffnet
- Smartphone über WLAN verbraucht weniger Energie als Mobilfunknetz
- Gelesene und gesendete e-mails löschen (auch aus dem Papierkorb)!
- Suchmaschine, die sich Nachhaltigkeitskriterien verschrieben hat (z.B. Ecosia)



# 40

Suchanfragen<sup>10</sup> in

# Google

=

# 2



# Stunden

einer brennenden  
Energiesparlampe

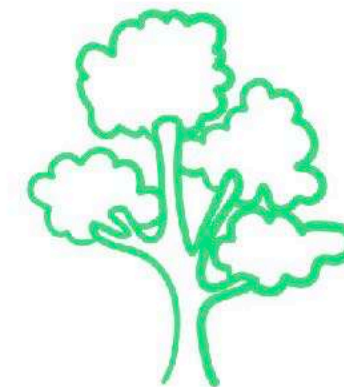
# #

Mit der  
Suchmaschine



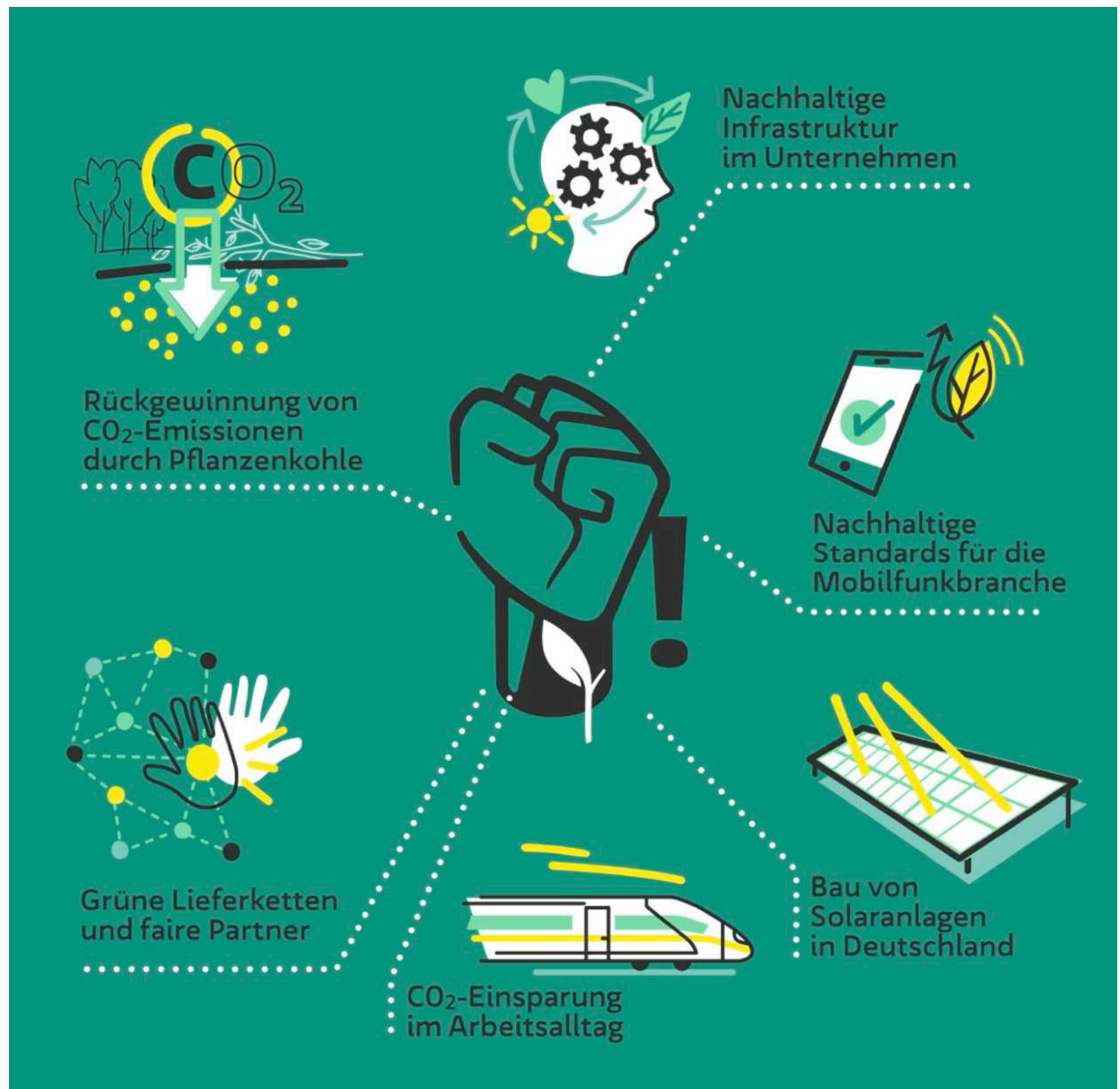
pflanzt  
du

# 1 Baum





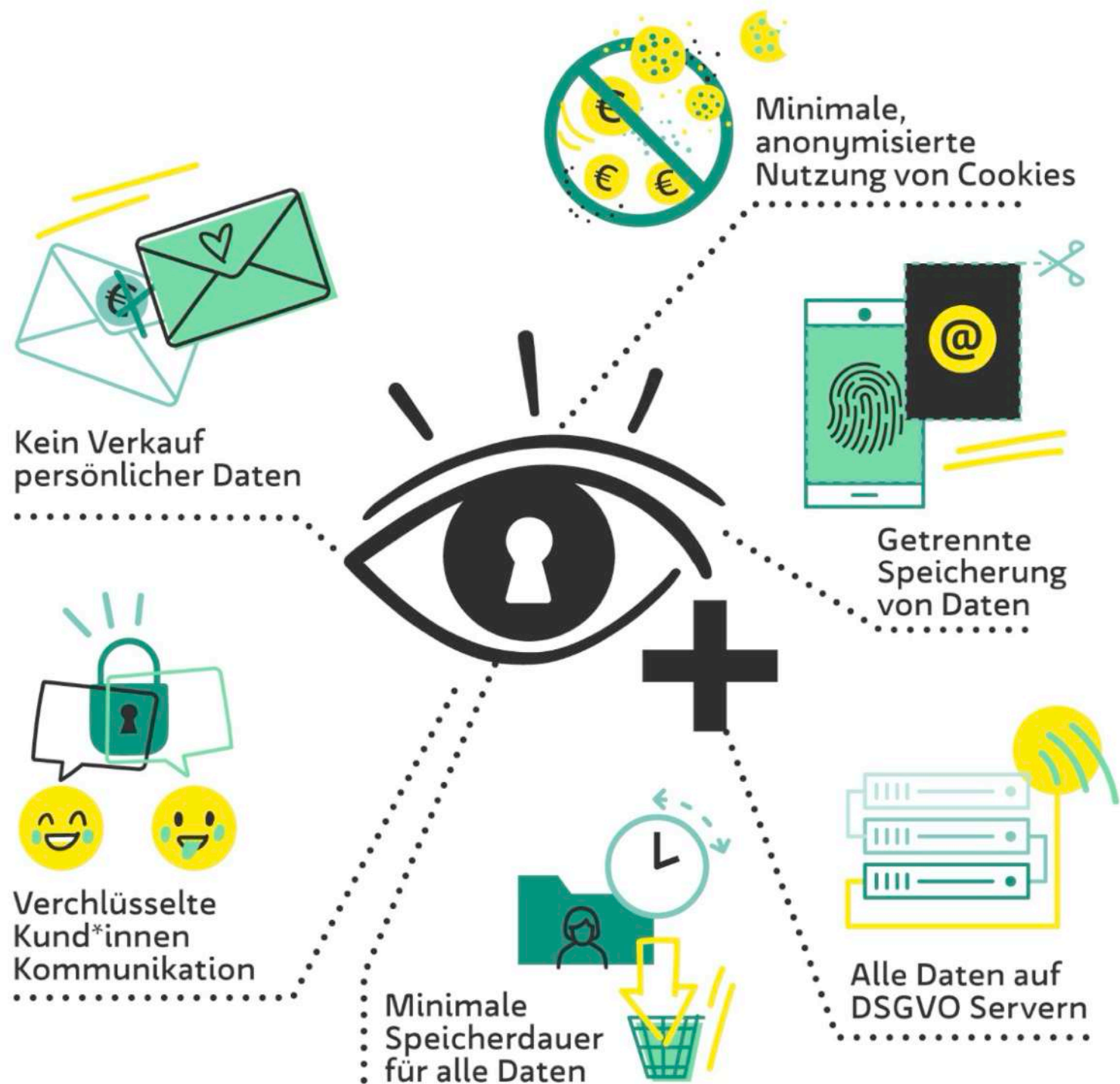
## Klimaschutz





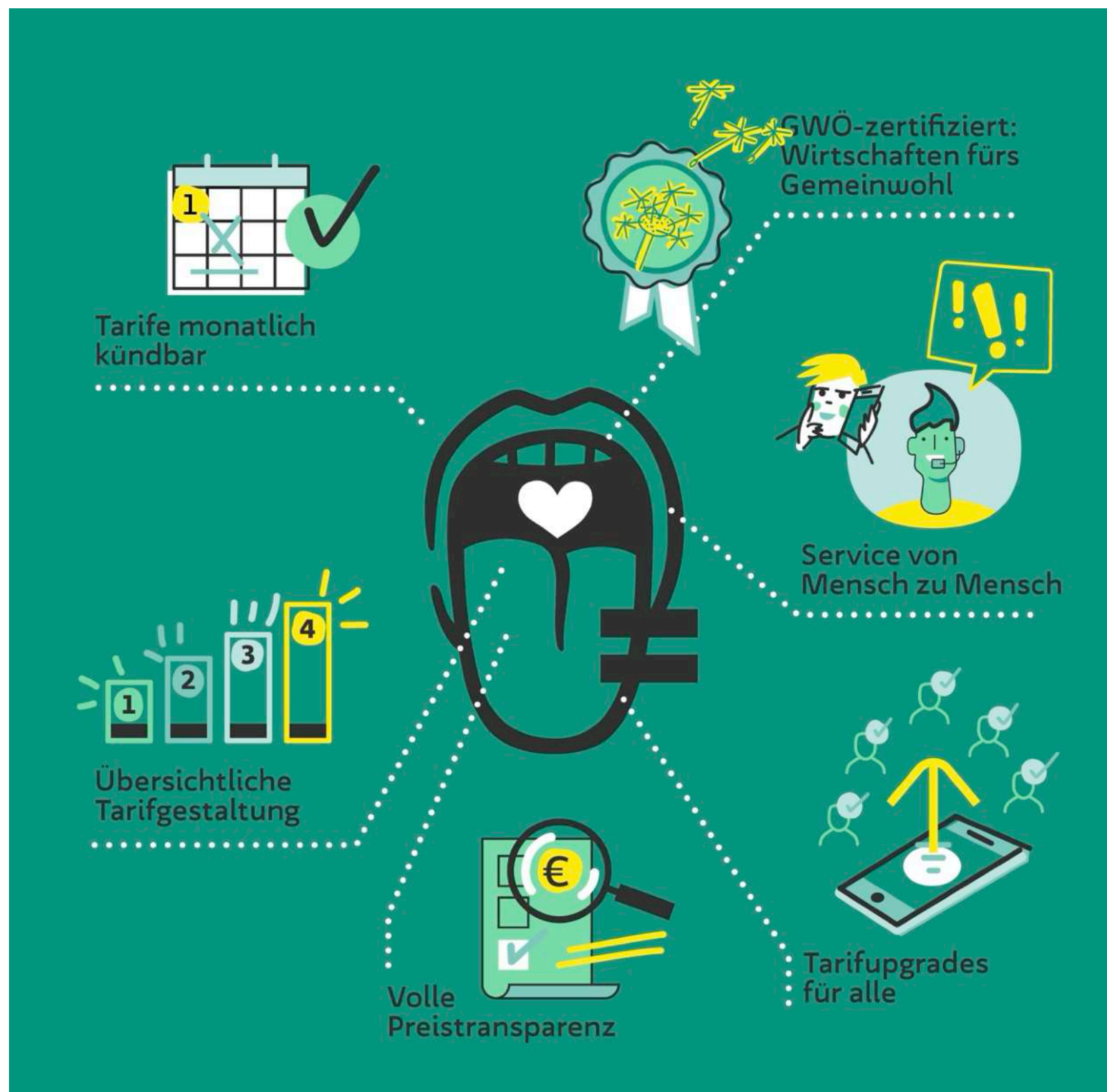


## Datenschutz





## Fairness & Transparenz





GELD

RAUM

BÜRO

DRUCK

TECHNIK



KULTUR IST FÜR ALLE DA!

**MOBILITÄT**

VERPFLEGUNG

KOMMUNIKATION









RAUM

GELD

BÜRO

DRUCK

TECHNIK



KULTUR IST FÜR ALLE DA!

MOBILITÄT

VERPFLEGUNG

KOMMUNIKATION



# Einspareffekte von Recyclingpapier im Vergleich zu Frischfaserpapier

## 100 % HOLZ

Recyclingpapier mit dem Blauen Engel besteht zu 100 Prozent aus Altpapier.

## 60 % WASSER

Recyclingpapier spart in der Produktion mindestens 60 Prozent Wasser im Vergleich zu Frischfaserpapier.

## 60 % ENERGIE

Recyclingpapier spart in der Produktion mindestens 60 Prozent Energie im Vergleich zu Frischfaserpapier.

## 15 – 50 % CO<sub>2</sub>

Die Herstellung von Recyclingpapier verursacht zwischen 15 und 50 Prozent weniger CO<sub>2</sub>-Emissionen als Frischfaserpapier. Darüber hinaus trägt Recyclingpapier dazu bei, dass Wälder entlastet werden und somit länger als CO<sub>2</sub>-Speicher zur Verfügung stehen.



Mehrwertsteuer  
Check



Ökologisch  
gedruckt



Kostenloser  
Datencheck



Optionale  
Expressproduktion



Kostenloser  
Versand

Start

Produkte

Druckdaten

Papiermuster

Nachhaltigkeit

Aktuelles

Blog

Kontakt

Einfach.  
Nachhaltig.



#### 100 % Recyclingpapier

Wir verwenden ausschließlich  
Recyclingpapiere.



#### Bio-Farben

Wir drucken mit veganen  
Farben auf Pflanzenölbasis.



#### Ökostrom

Wir arbeiten mit Strom  
aus erneuerbaren Energien.



#### Klimaneutral

Wir produzieren und  
versenden klimaneutral.



GELD

RAUM

BÜRO

DRUCK

TECHNIK



KULTUR IST FÜR ALLE DA!

MOBILITÄT

VERPFLEGUNG

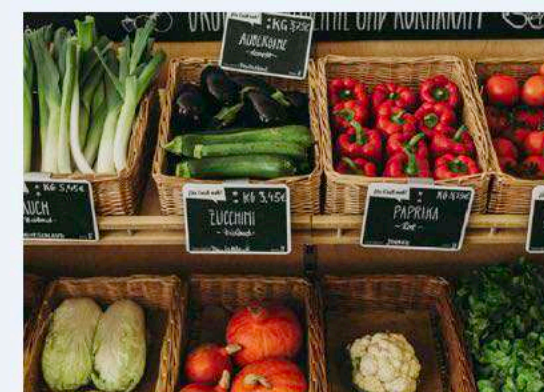
KOMMUNIKATION



## Macht deinen Alltag nachhaltiger: das GLS Girokonto

Mit dem Geld unserer Kund\*innen finanzieren wir nur sinnvolle nachhaltige Unternehmen und Projekte wie Windkraftanlagen, Wohnprojekte, Hersteller von Naturkosmetik und ökologischer Textilien - und natürlich die ökologische Landwirtschaft. Willst du sicher sein, dass dein Geld und deine Bank nur gute Dinge finanzieren? **Bei uns bist du richtig!**

KONTO ERÖFFNEN ►



### Unverpacktläden

Ein Projekt von 3.500, das wir finanzieren, ist Münsters erster verpackungsfreier Lebensmittelladen "Natürlich unverpackt". Hier kaufst du Essen und Getränke für den täglichen Bedarf ein sowie Putzmittel und Pflegeprodukte. Verpackungsmüll wird vollständig vermieden oder deutlich reduziert.





**GELD**

**RAUM**

**BÜRO**

**DRUCK**

**TECHNIK**



**MOBILITÄT**

**VERPFLEGUNG**

**KOMMUNIKATION**





**HERZLICHEN DANK  
FÜR EURE AUFMERKSAMKEIT!**

**[www.naturstrom.de](http://www.naturstrom.de)**

**[www.memo.de](http://www.memo.de)**

**[www.greensta.de](http://www.greensta.de)**

**[www.ecosia.de](http://www.ecosia.de)**

**[www.wetell.de](http://www.wetell.de)**

**[www.dieumweltdruckerei.de](http://www.dieumweltdruckerei.de)**

**[www.gls.de](http://www.gls.de)**



## **Von den Teilnehmer\*innen eingebrachte Links:**

**[www.ews-schoenau.de](http://www.ews-schoenau.de)**

**[www.awo.org/klimaneutral-vor-2040-wie-gruener-strom-uns-dabei-helfen-kann](http://www.awo.org/klimaneutral-vor-2040-wie-gruener-strom-uns-dabei-helfen-kann)**

**[www.print-pool.com/](http://www.print-pool.com/)**

**[www.siegelklarheit.de/siegelverzeichnis#/sort:rating\\_desc](http://www.siegelklarheit.de/siegelverzeichnis#/sort:rating_desc)**

**[www.kompass-nachhaltigkeit.de/](http://www.kompass-nachhaltigkeit.de/)**

**[www.giffits-werbeartikel.at/holzkugelschreiber-wood-eco-werbemittel-312855.htm](http://www.giffits-werbeartikel.at/holzkugelschreiber-wood-eco-werbemittel-312855.htm)**

**[www.onlineprinters.de/k/oeko-kugelschreiber](http://www.onlineprinters.de/k/oeko-kugelschreiber)**

**[www.eco-werbung.de/bio-oeko-kugelschreiber-recycling-pappe-karton/](http://www.eco-werbung.de/bio-oeko-kugelschreiber-recycling-pappe-karton/)**

**[www.memolife.de/10-steckminen-fuer-holzkuli-schwarz-m-s1125](http://www.memolife.de/10-steckminen-fuer-holzkuli-schwarz-m-s1125)**

**[www.wwf.de/themen-projekte/klimaschutz/wwf-klimarechner](http://www.wwf.de/themen-projekte/klimaschutz/wwf-klimarechner)**

**[www.uba.co2-rechner.de/de\\_DE/](http://www.uba.co2-rechner.de/de_DE/)**

**[www.kukuk.de/unser-leitbild/](http://www.kukuk.de/unser-leitbild/)**